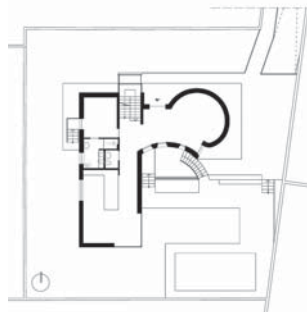


## Villa Pasini

Cologno al Serio

# 64

<b>Committente</b>	Paolo Pasini
<b>Progetto</b>	Fabio Rota Nodari e Francesco Adobati (Nembro)
<b>Strutture</b>	Ing. Luigi Nicoli
<b>Impianti</b>	Ing. Alberto Gatti
<b>Inaugurazione</b>	2010
<b>Cronologia</b>	2008-2010
<b>Realizzazione</b>	2009-2010



Villa Pasini è un'ardita interpretazione del tema della casa d'abitazione. L'edificio cerca una sua liberazione aprendo i volumi statici e chiusi che ci accolgono all'ingresso, in una composizione che si protende verso il sole e il piccolo parco. È in questa direzione che gioca il suo ruolo la parete concava, il parallelepipedo della zona pranzo e la grande copertura che pur cercando di contenere il movimento dei volumi sottostanti con una forma semplice, si apre al contatto con il sole frammentandosi in un frangisole metallico.

**Imprese** EdilMab srl (Bagnatica)

