

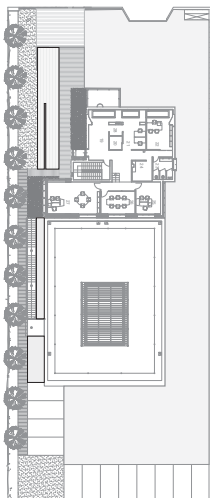
Sede Ferretti International

Dalmine

46A

Committente	Ferretti International
Progetto	Elena Sacco e Paolo Danelli - DAP Studio (Milano)
Strutture	Ing. G.B. Solari
Impianti	Omini
Cronologia	2001-2006

L'edificio è collocato in una città molto industrializzata tra Milano e Bergamo: il nostro impegno, con questo progetto, è stato quello di creare una nuova tensione architettonica all'interno di tale "paesaggio". Il compito dell'architettura è di rafforzare l'identità di questi luoghi per adattarli alla trasformazione in atto. La realizzazione ha richiesto un totale ripensamento di una preesistenza che è stata sopraelevata e completamente trasformata. L'intervento è stato impostato sulla progettazione del "vuoto" intorno all'edificio: la relazione con il contesto è stata creata interrompendo l'omogeneità del paesaggio industriale circostante. Il risultato che si è voluto raggiungere è quello di una composizione scultorea dove l'uso di materiali diversi si unisce a una ricerca di texture che si combinano a creare una composizione di pieni e di vuoti: superfici in vetro opalino, un volume in doghe di legno aggettante nei due piani intermedi, cemento nella parte superiore. La sistemazione esterna è stata organizzata al fine di ottenere due ingressi dalla strada: uno carrabile e destinato al negozio, l'altro pedonale riservato agli uffici.



Imprese Ferretti International (Dalmine)

