

Due cappelle

Cavernago

37B

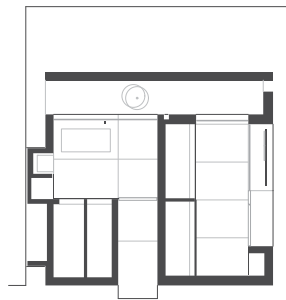
Progetto Angelo Bianco e Mara Gotti (Bergamo)

Strutture Ing. Giampietro Lodetti (Bergamo)

Inaugurazione 2009

Cronologia 2006-2007

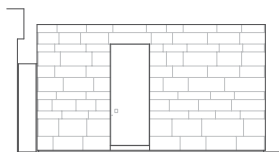
Realizzazione 2008-2009



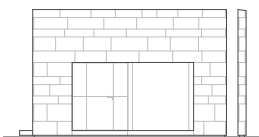
Le due cappelle, appartenenti a famiglie diverse, sono collocate in un volume unitario, monolitico e appena sollevato da terra, interamente rivestito di pietra d'Istria sabbata in lastre a correre che risvoltano in copertura. Una lamiera di ottone bronzato segna la separazione dalle cappelle esistenti arretrando dal filo del fronte e conferendo autonomia alla stereometria del nuovo volume. Il progetto dispone gli accessi su fronti diversi. La condizione, consentita dalla collocazione d'angolo, garantisce la riservatezza a ciascuna delle cappelle. A separare gli spazi di servizio cimiteriale si dispone un muro alto quanto le cappelle e come queste rivestito in pietra d'Istria che staccandosi dal volume principale definisce uno stretto ed intimo spazio verde con una pianta d'acero. L'ingresso alla prima cappella, sottolineato dallo sbalzo del pavimento, avviene attraverso un corridoio, che termina con una porta a tutta altezza in doghe di rovere.

Imprese

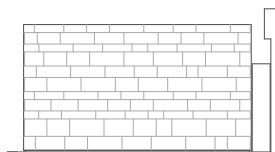
Virgilio Gherardi srl (Curno)
Remuzzi Marmi snc (Bergamo)
Rondifer snc (Nembro)
Bagatti bronzisti (Milano)
Ferrari Legno snc (Martinengo)



LATO NORD - INGRESSO CAPPELLA A



LATO OVEST - INGRESSO CAPPELLA B



LATO SUD

