

Autolavaggio CBC

Bergamo

37A

Progetto Angelo Bianco e Mara Gotti (Bergamo)

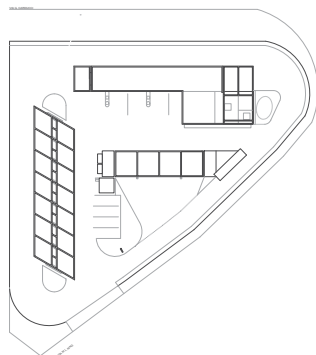
Strutture Ing. Rocco Bettinelli (Bergamo)

Inaugurazione 2004

Cronologia 2002

Realizzazione 2003-2004

La copertura degli spazi di lavaggio self-service e di quelli di aspirazione e la realizzazione di un piccolo vano di servizio ad uso cassa dell'autolavaggio, insieme alla risistemazione generale, sono stati l'occasione per attribuire dignità ad un tema quale quello dell'autolavaggio e della stazione di servizio in genere. La scelta di praticare la perentorietà di elementi costruiti e matericamente riconoscibili, abbandonando il precario rivestimento posticcio spesso utilizzato in questi casi è stata la strategia scelta. Il progetto ha disposto due pensiline con struttura in ferro verniciato e copertura a sandwich in spessore: la prima lungo il confine ovest dell'area ha un doppio sbalzo che lascia a pioggia la parte centrale; la seconda davanti all'edificio del tunnel di lavaggio ha all'estremità i volumi di un vano tecnico e della cassa in cemento armato a vista.



Imprese Edifas spa (Dalmine)
Duezetafer (Curno)

