

Residenze sperimentali

Selvino

10

Committente GBS srl

Progetto Camillo Botticini (Brescia)

Strutture Ing. F. Palmieri

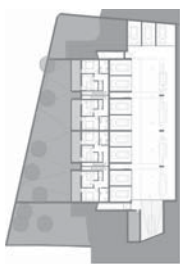
Inaugurazione 2010

Si realizza un'architettura che interpreta con forme contemporanee la tradizione dell'architettura alpina, esprimendo una ricerca non mimetica con la natura. L'intervento si colloca al centro di un lotto caratterizzato da una forte pendenza. Le curve di livello naturali non vengono modificate dall'edificio che risulta interrato per tre lati ad esclusione dell'affaccio rivolto a nord est. Ad esclusione della parte dell'interrato in calcestruzzo armato si realizza una costruzione (struttura e tamponamenti) completamente in legno. In rispetto dei parametri bioclimatici dello standard Casaclima, si realizza una struttura in classe energetica A, in grado di garantire un risparmio energetico pari al 70%, riducendo i costi della climatizzazione.

Imprese Quarema Costruzioni srl



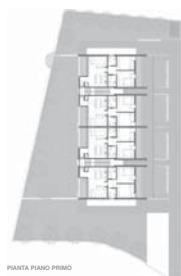
PIANTA COPERTURA



PIANTA PIANO INTERRATO



PIANTA PIANO TERRA



PIANTA PIANO PRIMO

